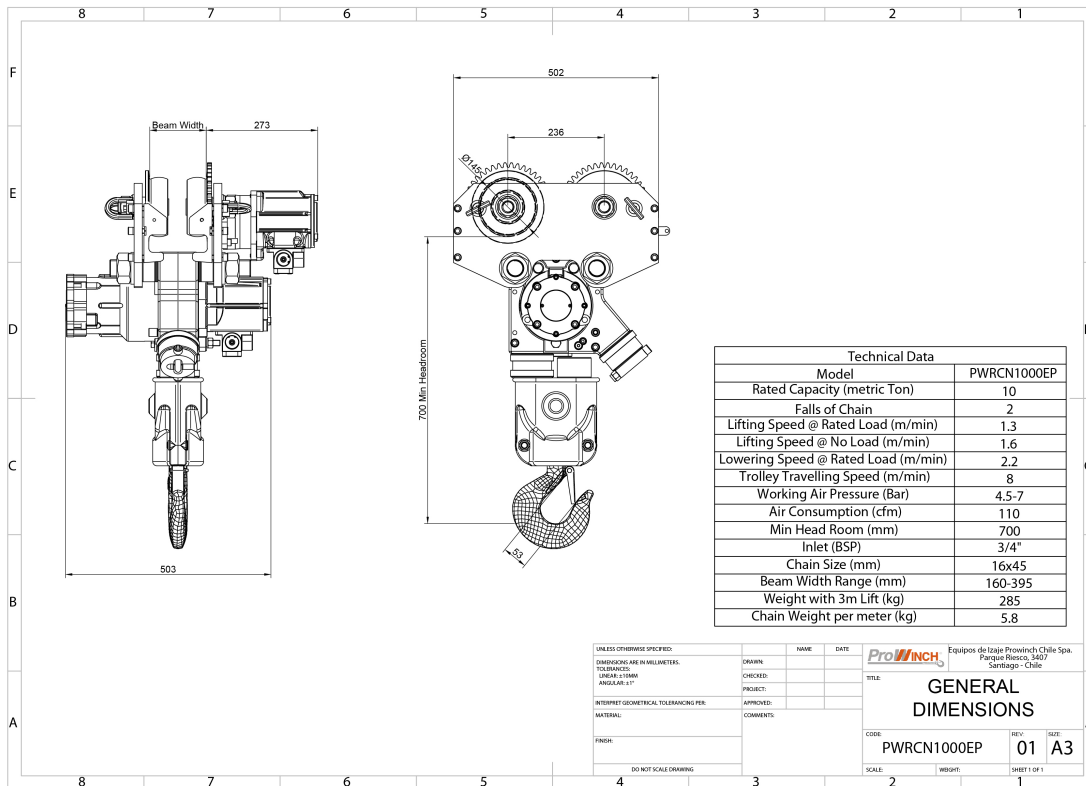


## Polipasto Cadena con Carro - Neumatico Anti explosion de 10 Tons



### Especificaciones Técnicas

<b>Capacidad de Carga</b>	10 Ton	<b>Altura de Izaje Estandar (Customizable)</b>	40 ft / 12 m
<b>Numero de Velocidades</b>	1 Speed	<b>Protección Antiexplosión</b>	EX 2 GD IIA T4 EX 2 GD IIB T4 EX 2 GD IIC T4 ZONES 1, 2 AND 21, 22  - Copper Coated: Chain hook, bottom block, Sprocket, Load sleeve, Safety Catch - Stainless Steel Wheels
<b>Clase de Servicio</b>	100% Duty Cycle	<b>Freno Motor</b>	>125% WLL Automatic self-adjusting multidisc Brake
<b>Control</b>	Pendant Control 4 buttons w/emergency stop	<b>Tipo Transmisión / Reductor</b>	Epicycle Gearbox (Grease Filled and Seald)
<b>Tipo de Cadena</b>	G80 RUD Germany 5:1 Safety Factor	<b>Dimensiones de la Cadena</b>	16 x 45 mm
<b>Caidas de Cadena</b>	2	<b>Longitud de cadena</b>	24 m
<b>Potencia del Trolley</b>	0.9 kW	<b>Nivel de Ruido</b>	84 dBA @ 1m
<b>Velocidad del Trolley /min</b>	8 m/min	<b>Cantidad de Velocidades</b>	1
<b>Rango de ancho de la Viga</b>	160 - 395 mm	<b>Radio Mínimo de Giro</b>	3 m
<b>Normas</b>	ASME B30.11 / B30.16 / B30.17 / HST-5 DIN EN818-7 SANS 1638 compliant ATEX EX Classification according to EC Directive on Hazardous Locations 94/9/EEC	<b>Fabricado en</b>	Southafrica
<b>Garantía</b>	3 Year	<b>T Motor del Carro</b>	273 mm
<b>R Carro Ancho Caja</b>	-		



## Detalles del Empaque

<b>H</b> Altura Muerta	27.56
<b>D</b> Depth	19.76
<b>W</b> Ancho	26.97
<b>J</b> Boca Gancho	2.09

Referential Images / Imágenes Referenciales  
Specifications may change without notice / las especificaciones pueden cambiar sin previo aviso