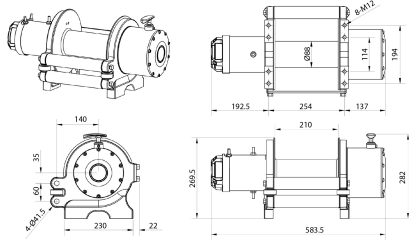




## HD 20.000Lb Hydraulic Winch incorporated roller, Electro Valve @ 12V., Hoses, wired/wireless Remote

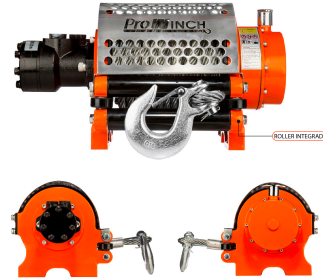
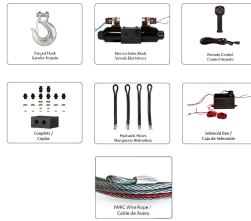
### Especificaciones Técnicas

<b>Capacidad 1ª Capa</b>	20000 lb / 9000 Kg	<b>Velocidad /min</b>	14~19 ft / 5~5.7 m
<b>Numero de Velocidades</b>	1 Speed - Optional Variable Speed	<b>Clase de Servicio</b>	H1/M2/1Cm/Class A
<b>Tipo de Motor</b>	Hydraulic w/ Counterbalance valve	<b>Freno Motor</b>	In Drum Brake
<b>Protección IEC Motor</b>	IP67	<b>Control</b>	Wireless w/ 12 V Electro Valve Block
<b>Presión Aceite</b>	1450 psi	<b>Flujo Aceite</b>	8 Gal/min - 30L/min
<b>Tipo Transmisión / Reductor</b>	2 Stages Planetary / 2 Etapas Planetario	<b>Relación de Transmisión</b>	33:1
<b>Freno Tambor</b>	YES	<b>Embriague</b>	Manual
<b>Cable</b>	ø1/2 in x 78 ft   ø13 mm x 24 m	<b>Cable Recomendado</b>	REMOVE FIELD
<b>Normas</b>	SAE-J706	<b>Garantía</b>	3 Year
<b>DL Ancho Tambor</b>	220 mm		



Dimensions in mm / Dimensiones en mm

**INCLUDED / INCLUIDO**



**Peso & Dimensiones**

**Detalles del Empaque**

<b>Peso Total</b>	195 lbs / 89 Kg	<b>A Altura Total</b>	8.78
		<b>D Depth</b>	7.72
		<b>W Ancho</b>	21.26

Referential Images / Imágenes Referenciales  
Specifications may change without notice / las especificaciones pueden cambiar sin previo aviso